

Postup instalace ovládací aplikace

Požadavky:

Windows XP a vyšší

Microsoft Office Excel

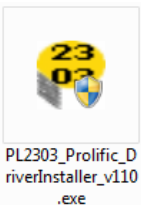
1. Přihlásíme se do PC pod uživatelem s právy správce
2. Rozbalíme archiv s instalačními soubory



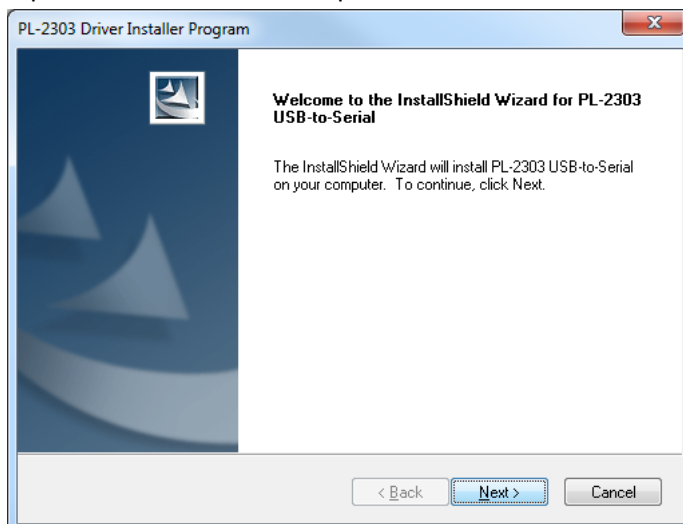
3. Otevřeme adresář s rozbalenými instalačními soubory

Application Files	14.2.2014 9:00	Složka souborů	
PL2303 Drivers	14.2.2014 9:00	Složka souborů	
Sample.xlt	14.1.2014 10:09	Šablona aplikace ...	14 kB
setup.exe	13.2.2014 17:37	Aplikace	419 kB
WindowsApplication1.application	13.2.2014 17:37	Manifest nasazení ...	6 kB

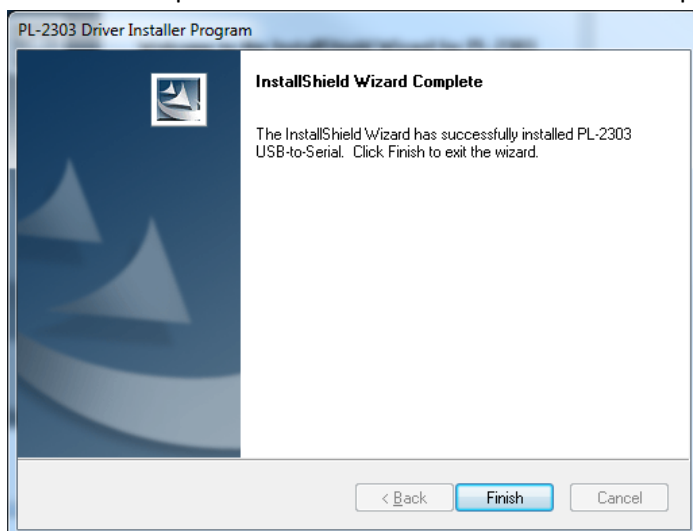
4. Otevřeme adresář PL2303 Drivers a spustíme instalační soubor s ovladači



5. V prvním okně instalačního průvodce stiskneme tlačítko Next:



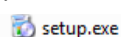
6. Po dokončení procesu instalace stiskneme v instalačním průvodci tlačítko Finish:



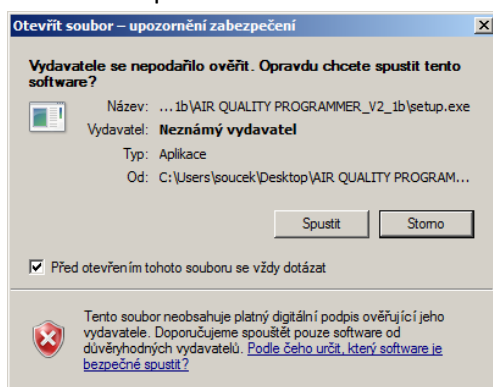
7. Otevřeme zpět kořenový adresář s rozbalenými soubory instalace

Application Files	14.2.2014 9:00	Složka souborů	
PL2303 Drivers	14.2.2014 9:00	Složka souborů	
Sample.xlt	14.1.2014 10:09	Šablona aplikace ...	14 kB
setup.exe	13.2.2014 17:37	Aplikace	419 kB
WindowsApplication1.application	13.2.2014 17:37	Manifest nasazení ...	6 kB

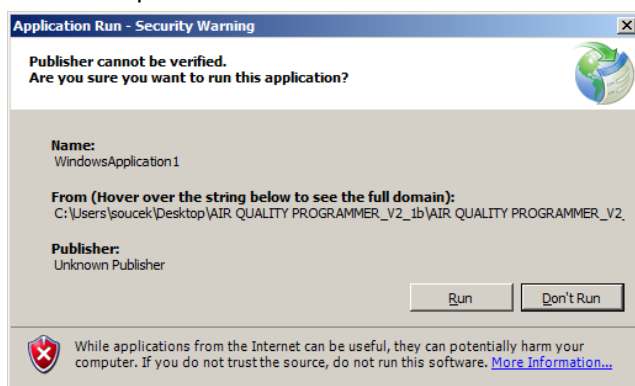
8. Spustíme instalaci aplikace setup.exe



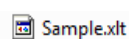
Potvrdíme upozornění:



Povolíme spuštění



9. Nakopírujeme soubor Sample.xlt do kořenového adresáře disku C:



10. Spustíme aplikaci WindowsApplication1.application

